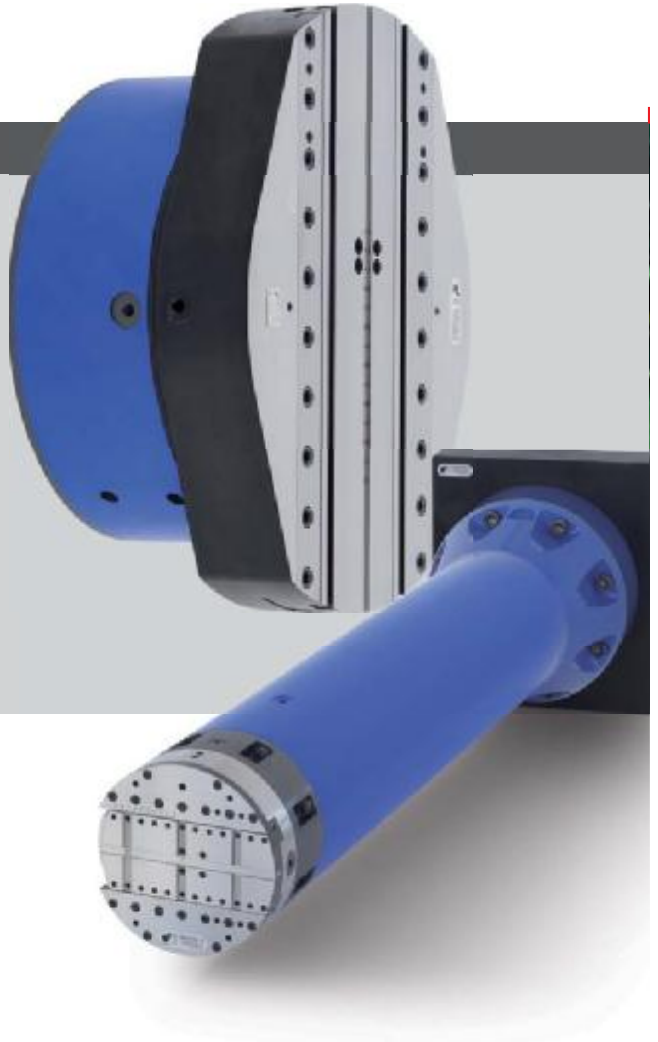


- GENERAL FEATURES
- ОБЩИЕ ХАРАКТЕРИСТИКИ
- DANE OGÓLNE
- OBECNÉ VLASTNOSTI
- GENEL ÖZELLİKLER



“Super sized” performance

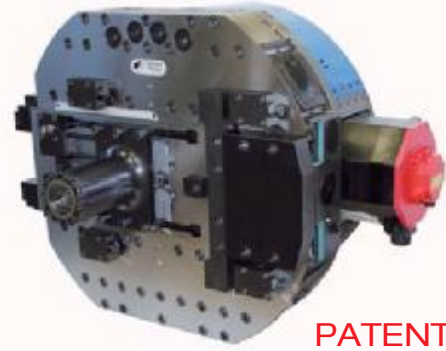
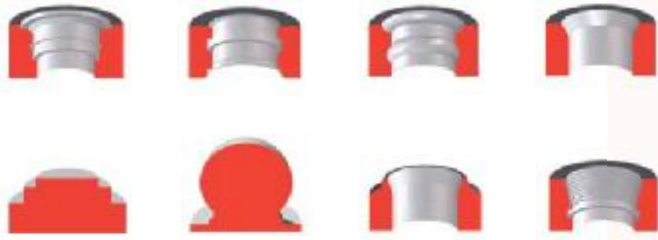
258



GB U-TRONIC are medium and large sized CN heads that are connected to the U axis of the CNC in the tooling machine for outer facing, inner facing, back-facing, cylindrical and conical boring and threading, concave and convex radius machining through the interpolation with the other axles of the tooling machine. They can be applied manually or automatically and with pallet systems on boring machines, machining centres and special machines. They are constructed in 6 standard models from $\varnothing 360$ to $\varnothing 1000$ mm. All these include an internal passage for coolant. Special versions of U-TRONIC up to 1600 in diameter, with two slides or with counterweights for self-balancing, may be supplied if required. Fixed tool holders may be applied to the slide, with either manual or automatic tool changers.

RU U-TRONIC - это головки средних и больших размеров с числовым управлением, которые связаны с осью U ЧПУ станка для операций внутренней, внешней и обратной торцовки, цилиндрической и конической расточки и резьбы, вогнутых и выпуклых радиусов, с интерполяцией с другими осями станка. Они применяются вручную или автоматически и с поддонными системами на расточных станках, обрабатывающих центрах и специальных станках. Они выполнены в 6 моделях от $\varnothing 360$ до $\varnothing 1000$ мм, все с внутренним подводом СОЖ. U-TRONIC в специальном исполнении 1600 мм, исполнении с двумя салазками или противовесами для автоматической балансировки могут быть предоставлены по запросу.





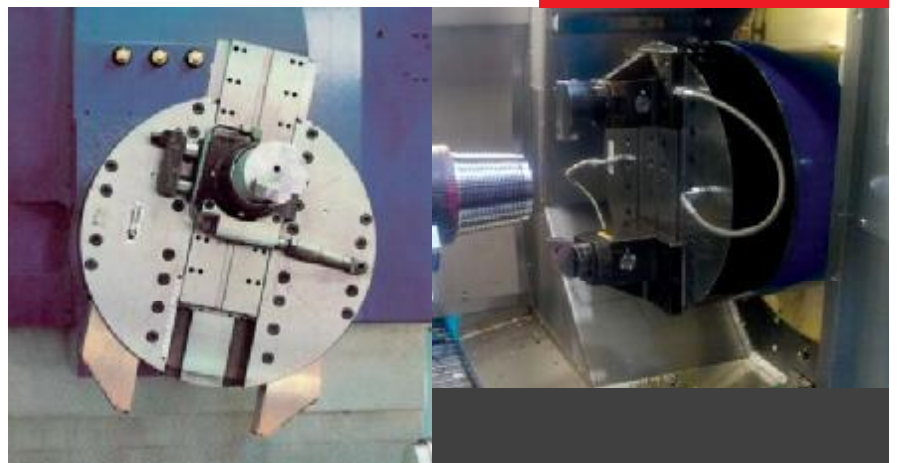
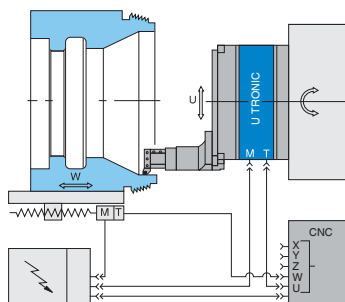
PATENTED



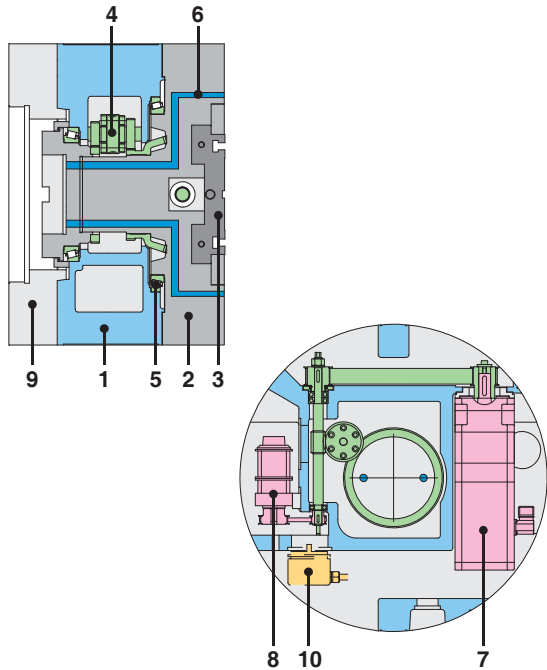
PL U-TRONIC to głowice CN o średnich i dużych rozmiarach, przyłączane do osi U urządzenia CNC obrabiarki, przeznaczone do wykonywania czynności związanych z planowaniem powierzchni zewnętrznych i wewnętrznych, wykonywaniem rowków, wytoczeń, gwintów cylindrycznych i stożkowych, promieni wklęsłych i wypukłych, poprzez interpolację z pozostałymi osiami obrabiarki. Nakładane są ręcznie, automatycznie oraz przy użyciu systemów paletowych na wytaczarki, centra obróbcze oraz specjalne maszyny. Dostępne są w 6 wersjach, od \varnothing 360 do \varnothing 1000 mm, Wszystkie z wewnętrznym przelotem cieczy chłodzącej. U-TRONIC w wersji specjalnej do \varnothing 1600 mm, z dwoma saniami lub przeciwcieżarem do samowyrównoważania, dostarczane są na życzenie. Na sanie można nałożyć stałe oprawki narzędziowe, oprawki z ręczną lub automatyczną zmianą narzędzia.

CZ U-TRONIC jsou střední a velké CN hlavy připojené na osu U řízení CNC v obráběcím stroji pro provádění čelního obrábění vnějších povrchů, čelního obrábění vnitřních povrchů, zpětného čelního obrábění, válcového a kónického vrtání a závitování, konkávního a konvexního poloměrového obrábění pomocí interpolace s ostatními osami obráběcího stroje. Lze je aplikovat manuálně nebo automaticky s paletovými systémy na vrtacích strojích, obráběcích centrech a speciálních strojích. Mohou být navrženy v 6 modelech od \varnothing 360 do \varnothing 1000 mm. Všechny zahrnují vnitřní průchod pro chladicí kapalinu. Na požádání lze dodat speciální do \varnothing 1600 mm, verzi U-TRONIC se dvěma šoupátky nebo protizávažími pro vyvažování. Na šoupátko lze aplikovat pevné nástrojové držáky buď s manuální nebo automatickou výměnou nástrojů.

TR U-TRONIC ürün gamındaki ürünler, işleme takımının diğer aksları ile ara kutuplama yapılarak iç/dış yüzey hazırlama, arka yüzey hazırlama, silindirik/konik diş ve delik açma ve konkav/konvex yarıçap işleme gibi işlemlerde kullanılan, CNC'nin U eksenine bağlanmış orta ve büyük boy CN kafalıdır. Bunlar, paletli sistemler aracılığıyla delik açma makinelerine, işleme merkezlerine ve özel makinelere manuel ya da otomatik olarak uygulanabilir. \varnothing 360 ila \varnothing 1000 mm arasında çaplara sahip 6 model mevcuttur. Bu modellerin her biri, soğutma sıvısı için bir iç kanala sahiptir. Gerekliğinde, otomatik dengeleme için karşı ağırlıklı veya iki kızaklı özel kadarıyla \varnothing 1600 mm, U-TRONIC versiyonları da tedarik edilebilir. Sabit takım tutucular, otomatik veya manuel takım değiştiricilerle kazağa uygulanabilir.



D'ANDREA U-TRONIC



- 1**
 - Stationary body
 - Неподвижный корпус
 - Korpus stały
 - Stacionární díl
 - Sabit gövde
- 2**
 - Rotating body
 - Вращающийся корпус
 - Korpus obrotowy
 - Rotující díl
 - Döner gövde
- 3**
 - Tool slide
 - Салазки резцедержателя
 - Sanie narzędziowe
 - Šoupátko nástroje
 - Takım kazağı
- 4**
 - Gears
 - Кинематическая цепь
 - Mechanizm kinematyczny
 - Převod
 - Dişiler
- 5**
 - Bearings
 - Подшипники
 - Łożysko
 - Ložiska
 - Yataklar
- 6**
 - Coolant way
 - Подвод СОЖ
 - Doprrowadzanie cieczy chłodzącej
 - Průtok chladicí kapaliny
 - Soğutma sıvısı kanalı
- 7**
 - Servomotor
 - Сервомотор
 - Serwomotor
 - Servomotor
 - Servomotor
- 8**
 - Limit switches
 - Концевой микровыключатель
 - Mikrowyłączniki krańcowe
 - Limitní spínače
 - Limit anahtarları
- 9**
 - Flange
 - Фланец
 - Kołnierz
 - Příruba
 - Flanş
- 10**
 - Encoder up on request
 - Энкодер по запросу
 - Enkoder na zamówienie
 - Kodér na vyžádání
 - Kodlayıcı isteğe bağlı mevcuttur



260

PREARRANGEMENTS. U-TRONIC heads are prearranged with holes that allow coolants to pass through. It is also possible to enter air from the holes provided on the fixed body, in order to pressurize the motor and limit switch area, to automatically lubricate the internal kinematic motion and lubricate the slide guiding rails and lead screw with sprayed oil.

ПОДГОТОВКА. В головках U-TRONIC предусмотрены отверстия, которые позволяют прохождение охлаждающей жидкости. Кроме того, из предусмотренных отверстий на неподвижном корпусе возможно провести воздух для создания давления в отсеке двигателя и концевых выключателей, для автоматической смазки в механизме внутренней кинематической цепи и для смазки распыленным маслом направляющие скольжения и ходового винта.

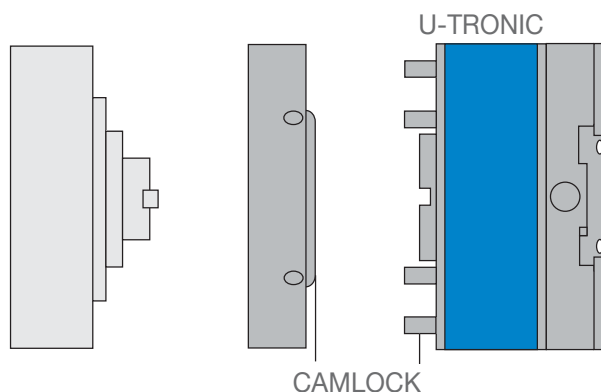
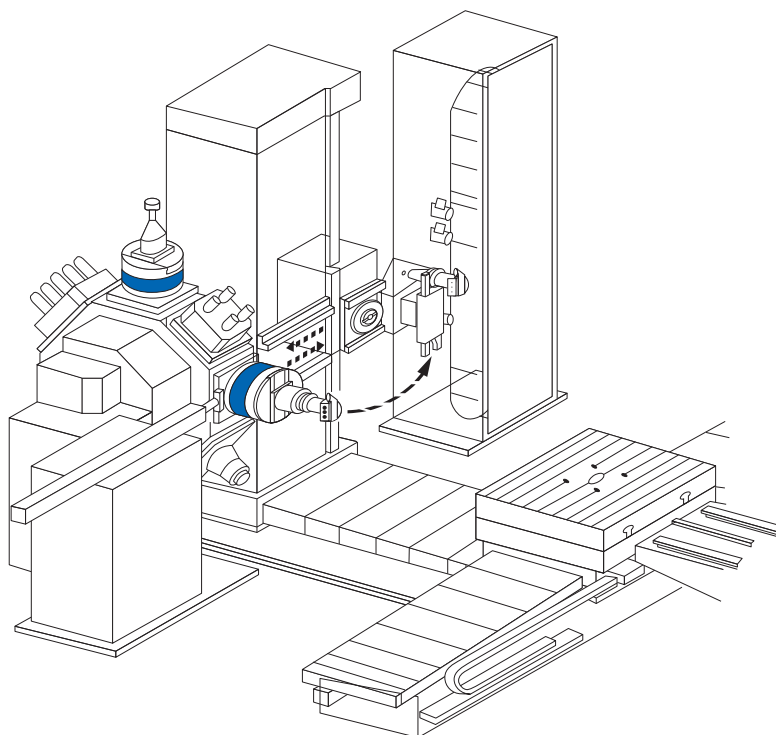
PRZYSTOSOWANIE. W głowicach U-TRONIC wykonane zostały otwory, przez które przepływa ciecz chłodząca. Ponadto, przez otwory wykonane w korpusie stałym można przepuścić powietrze niezbędne do zwiększania ciśnienia w strefie silnika i ogranicznika, wykonywać automatyczny cykl smarowania wewnętrznych mechanizmów kinematycznych oraz smarować (rozpylonym olejem) prowadnice śań oraz śrubę pociągową.

PŘEDBĚŽNÁ OPATŘENÍ. HLAVY U-TRONIC jsou předem připraveny s otvory umožňujícími průchod chladicí kapaliny. Je rovněž možné vhnět vzduch z otvorů na pevném těle s cílem zvýšit tlak motoru a oblasti spínačů, automaticky promazávat vnitřní kinematický pohyb a mazat vodící kolejničky šoupátka a vodící šroub rozstříkací oleje.

ÖN AYARLAMALAR. U-TRONIC kafalar, soğutma sıvısının geçmesine imkan tanıyan deliklerle önceden ayarlanmıştır. Ayrıca, motora ve limit anahtar bölgesine basınç uygulamak, dahili kinematik hareketi otomatik olarak yağlamak, kazağın kılavuz raylarını ve vida açma milini yağ püskürtmeyle yağlamak için havanın sabit gövdedeki deliklerden geçmesini sağlamak da mümkündür.



- APPLICATION
- ПРИМЕНЕНИЕ
- APLIKACJA
- POUŽITÍ
- UYGULAMA



GB U-TRONIC is applied manually or automatically using a flange for fastening to the machine tool and a plate for the rotation of the rotating body. It is applied manually using a flange for fastening with a cam lock quick coupling, or automatically with a palletized system and special connectors. U-TRONIC can also be fitted with an automatic tool change toolholder changer of the tool mounted on the slide to obtain total automation.

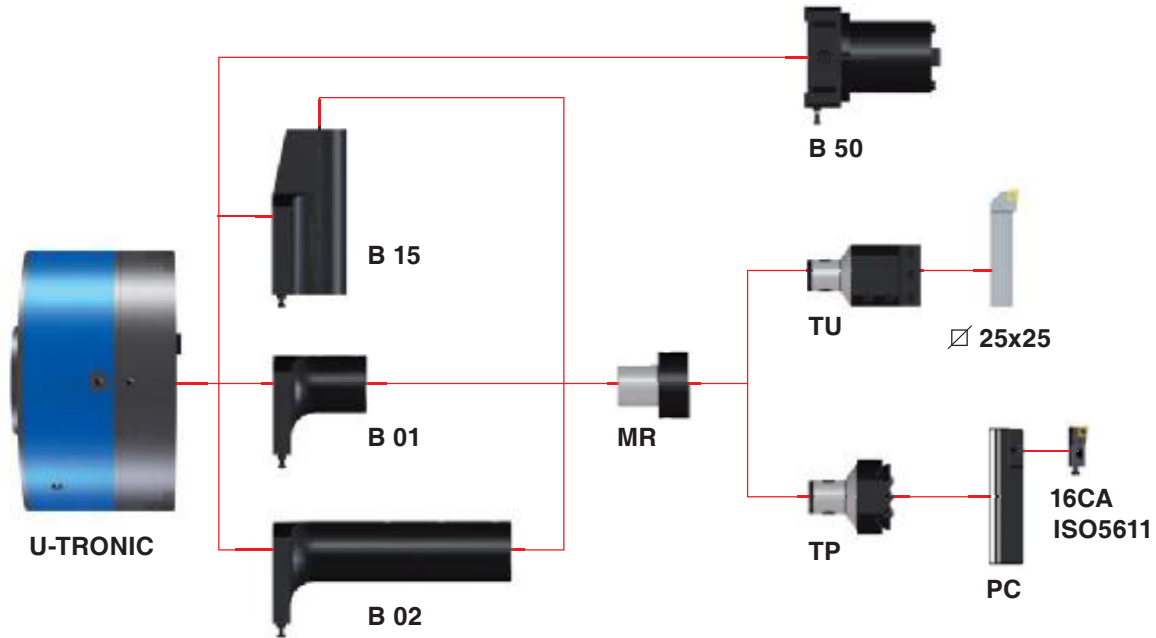
RU U-TRONIC устанавливается вручную или автоматически с помощью фланца для крепления к станку и пластины для вращения вращающегося тела. Он устанавливается вручную с помощью фланца для крепления с поворотным замком быстрого соединения или автоматически с поддонными системами и специальными переходниками. U-TRONIC может также быть оснащен патроном с автоматической сменой инструмента, который крепится на салазках для достижения полной автоматизации.

PL Głowice U-TRONIC nakłada się ręcznie lub automatycznie przy użyciu kołnierza montażowego i dysku wprowadzającego w ruch korpus obrotowy. Nakładanie ręczne następuje przy pomocy kołnierza montażowego z szybkozłączem typu camlock, nakładanie automatyczne przy użyciu systemów paletowych i stosownych łączników. Głowice U-TRONIC mogą być wyposażone w oprawkę narzędziową z automatyczną zmianą narzędzia, zamontowaną na saniach. W ten sposób uzyskujemy kompletną automatyzację procesu obróbczego.

CZ U-TRONIC se aplikuje manuálně nebo automaticky pomocí příruby pro upnutí obráběcího stroje a desky pro rotaci rotačního tělesa. Manuálně se použije pomocí příruby pro upnutí s rychlou spojkou bloku vačky, nebo automaticky s paletizovaným systémem a speciálními konektory. U-TRONIC je také možno upevnit pomocí zařízení na automatickou výměnu nástrojových držáků nástroje připevněného na šoupátko s cílem zajistit úplnou automatizaci.

TR U-TRONIC, işleme takımına sabitlenme için bir flanş ve döner gövdenin dönüşünü temin etmek için bir plaka kullanılarak manuel ya da otomatik olarak uygulanabilir. Kam kilidi çabuk kaplıni ile sabitleme için bir flanş kullanılarak manuel olarak ya da paletli sistem ve özel konektörler kullanılarak otomatik olarak uygulanabilir. U-TRONIC, yüzde yüz otomasyonun sağlanması için, kazağın üzerine monte edilmiş takım/takim tutucunun otomatik değiştirilmesini sağlayan bir ekipmanla da donatılabilir.

UT 3-360 / 5-500 / 5-630 / 5-800 / 8-800 / 8-1000 S



K03

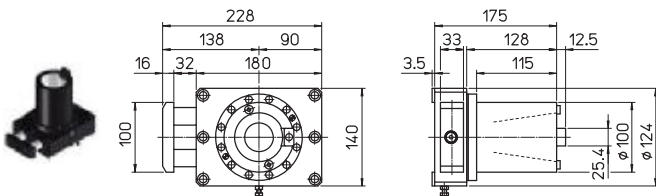


1 B 01
1 B 02
1 B 15
1 MR
1 TU

REF.	CODE
KIT K03 UT 3-360 S	501703259300
KIT K03 UT 5-500 / 5-630 / 5-800 S	501705009300
KIT K03 UT 8-800 / 8-1000 S	501708009300

262

B50



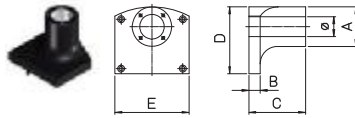
U-TRONIC	REF.
UT 3-360 S	B50 HSK - A63 -A100
UT 5-500 / UT 5-630 / 5-800 S	B50 DIN69871-A-B 50
UT 8-800 / 8-1000 S	B50 MAS BT50

- Special and HYDRAULICS B50 toolholders for automatic tool change, can be provided on request.
- По запросу поставляются B50 нестандартные и ГИДРОДИНАМИЧЕСКИЕ
- Na żądanie dostarczane są specjalne i OLEODYNAMICZNE B50.
- Na vyžádání lze dodat speciální B50 a HYDRAULIKU.
- Özel B50'ler ve hidrolik elemanlar isteğe bağlı olarak mevcuttur.



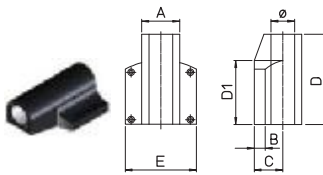
- ACCESSORIES
- КОМПЛЕКТУЮЩИЕ
- WYPOSAŻENIE DODATKOWE
- PŘÍSLUŠENSTVÍ
- AKSESUARLAR

B01 / B02



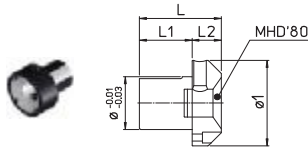
U-TRONIC	REF.	CODE	ØH7	A	B	C	D	E	kg.
UT 3-360 S	B01	443005001150	50	80	23	100	135	150	5.5
	B02	443005002750				260			8.5
UT 5-500 / 5-630 / 5-800 S	B01	443006301550	63	100	30	155	170	200	11
	B02	443006303650				400			19
UT 8-800 / 8-1000 S	B01	443008002300	80	130	30	230	200	250	25
	B02	443008007200				720			60

B15



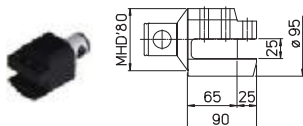
U-TRONIC	REF.	CODE	ØH7	A	B	C	D	D1	E	Kg.
UT 3-360 S	B15	445005001900	50	80	23	60	190	135	150	3.7
UT 5-500 / 5-630 / 5-800 S		445006302500	63	100	30	70	270	170	200	7.5
UT 8-800 / 8-1000 S		445008003001	80	130	85	300	200	250	34	

MR



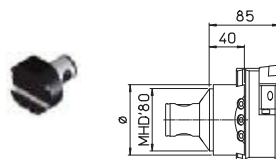
U-TRONIC	REF.	CODE	ØH7	Ø1	L	L1	L2	Kg.
UT 3-360 S	MR 50/80.80	450208001060	50	80	95	50		1.6
UT 5-500 / 5-630 / 5-800 S	MR 63/98.80	450209801060	63	98	105	60	45	3
UT 8-800 / 8-1000 S	MR 80/130.80	450213001240	80	130	125	78		6

TU



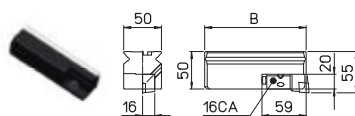
U-TRONIC	REF.	CODE	Kg.
UT 3-360 S	TU 80/95.25	460508025001	4
UT 5-500 / 5-630 / 5-800 S			
UT 8-800 / 8-1000 S			

TP



U-TRONIC	REF.	CODE	Ø	Kg.
UT 3-360 S	TP 80/90.50	460408050001	90	2.3
UT 5-500 / 5-630 / 5-800 S				
UT 8-800 / 8-1000 S	TP 80/125.50	460408050002	125	3.2

PC



U-TRONIC	REF.	CODE	Ø	Kg.
UT 3-360 S	PC 11.50	433050160950	95	1.3
UT 5-500 / 5-630 / 5-800 S	PC 12.50	433050161350	135	2
	PC 13.50	433050162000	200	3.2
UT 8-800 / 8-1000 S	PC 14.50	433050163000	300	5



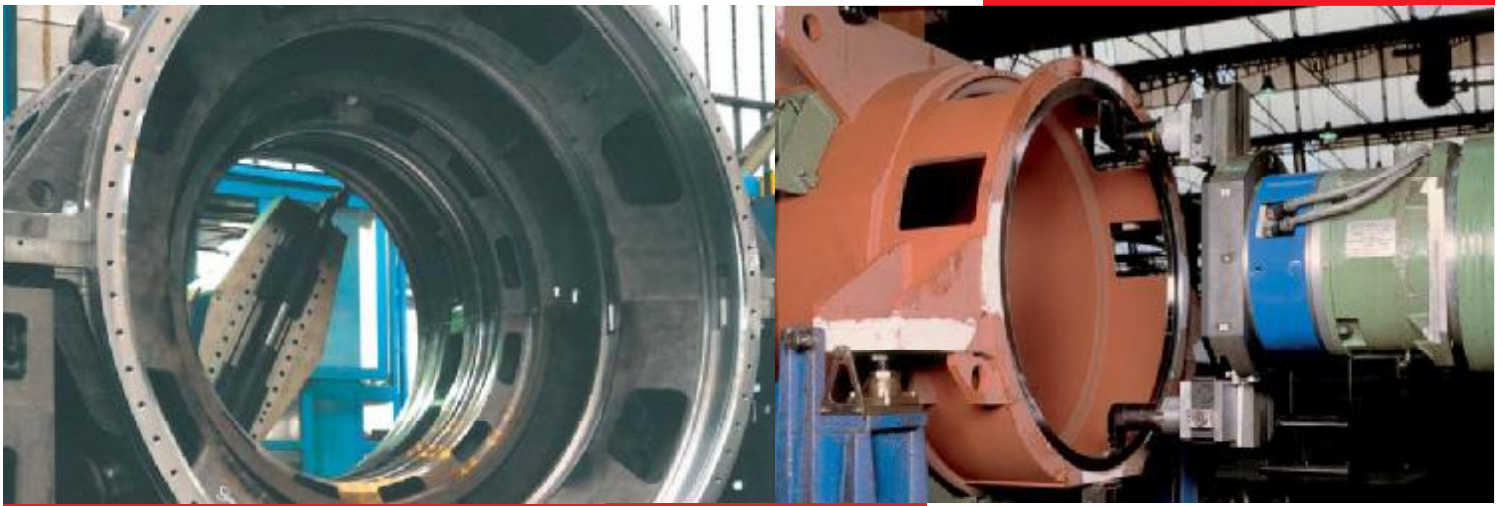
D'ANDREA

U-TRONIC

- COMMAND
- УПРАВЛЕНИЕ
- STEROWANIE
- OVLÁDÁNÍ
- KOMUT

ⓑ There are two types of controls for U-TRONIC heads: - The first involves a direct connection to the "U" axis of the NC of the machine tool and allows for all types of cylindrical and conical boring, facing, threading, corner rounding and spherical operations to be performed. - The second involves the use of a simple U-CONTROL positioner with wireless REMOTE, which can be connected to the M functions of the machine to receive start signals of the different operations programmed on the REMOTE-CONTROL. This solution allows all types of turning, boring, facing, internal, external, threading, and conical operations to be performed **but spherical operations.**

ⓇU Управление головками TA-Tronic может осуществляться двумя способами: Первый предполагает прямое соединение с осью "U" ЧПУ станка, которое позволяет осуществлять операции расточки, внутренней, внешней и обратной торцовки, внутренние и внешние токарные операции, канавки, фоновграфические фланцы, коническую резьбу и расточку, коническую, а также переменную расточку, вогнутые и выпуклые радиусы путем интерполяции с другими осями. Второй - с простым и экономичным позиционером U-CONTROL с беспроводным дистанционным управлением. Позиционер может быть подключен к функции M контроля станка и получать сигналы запуска различных операций, запрограммированных на пульте дистанционного управления. Это решение позволяет осуществлять операции расточки, внутренней, внешней и обратной торцовки, внутренние и внешние токарные операции, канавки, фоновграфические фланцы, коническую резьбу и расточку. На станках с беспроводным дистанционным управлением не представляется возможным выполнять **сферическую обработку.**



264



CNC



KIT U-CONTROL
WIRELESS

CODE : 55 0 020 100 001

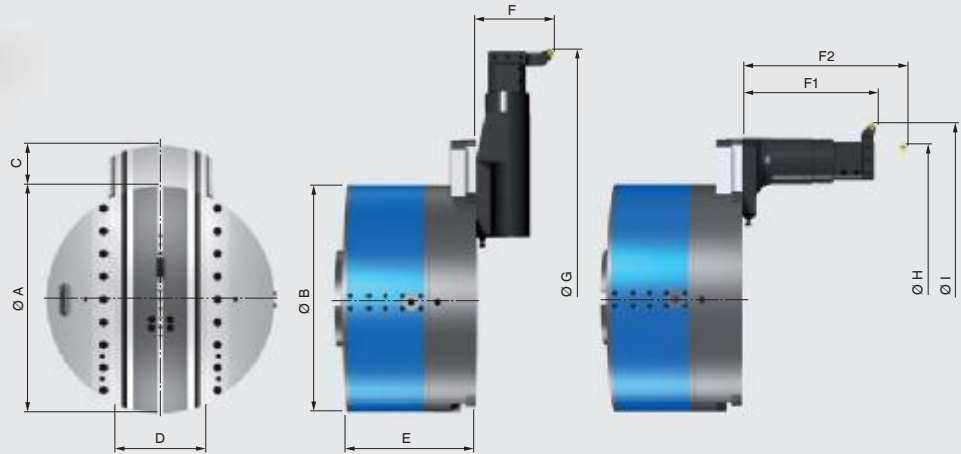
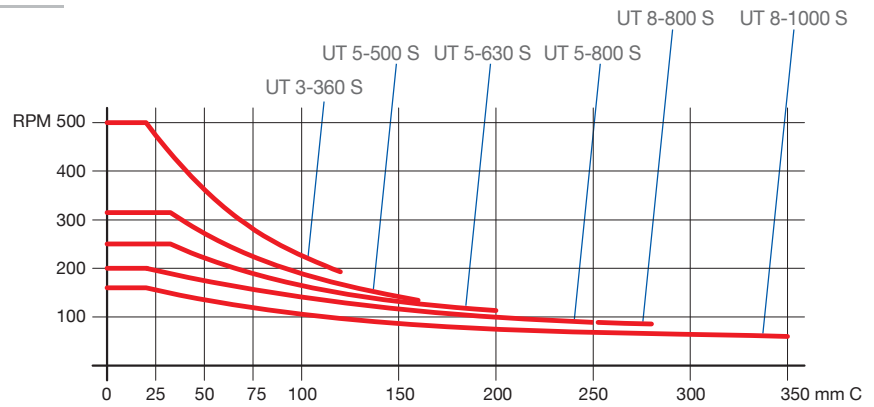
ⓇL Istnieją dwa sposoby sterowania głowicami U-Tronic: - Pierwszy sposób przewiduje wykonanie bezpośredniego połączenia pomiędzy osią „U” a sterownikiem numerycznym obrabiarki, i pozwala na wykonanie wszelkich czynności związanych z toczeniem, wyłaczaniem, planowaniem powierzchni wewnętrznych i zewnętrznych, gwintowaniem, obróbką promieni i powierzchni kulistych. - Drugi sposób przewiduje zastosowanie zwykłego przyrządu ustawczego U-CONTROL ze zdalnym urządzeniem bezprzewodowym, które można połączyć z funkcjami M sterownika obrabiarki w celu otrzymywania sygnału startu do rozpoczęcia czynności zaprogramowanych na sterowniku zdalnym. Rozwiązanie to pozwala na wykonanie wszelkich czynności związanych z toczeniem, wyłaczaniem, planowaniem powierzchni wewnętrznych i zewnętrznych, gwintowaniem i obróbką promieni **(poza operacjami sferycznymi).**

ⓇZ Jsou dva typy ovládání hlav U-TRONIC: - První zahrnuje přímé připojení na osu "U" řízení NC obráběcího stroje a umožňuje provádění všech typů válcového a kónického vrtání, čelního soustružení, závitování, zaoblování rohů a sférických operací. Druhý typ zahrnuje použití jednoduchého polohovacího zařízení U-CONTROL s bezdrátovým ovládáním REMOTE, které lze připojit na M funkce stroje a tak získávat signály pro startování různých operací naprogramovaných v REMOTE-CONTROL. Toto řešení umožňuje provádět veškeré typy operací obrábění, vrtání, čelního soustružení, vnitřního a vnějšího, závitování a kónických operací **kromě sférických operací.**

ⓇB U-TRONIC kafaları için iki kumanda komutu mevcuttur: - Birincisi, işleme takımı NC'sinin "U" eksenine doğrudan bağlantıyı içerir ve her çeşit silindirik/konik delik açma, dış yüzey hazırlama, dış açma, köşe yuvarlama ve dairesel işlemin yapılabilmesini sağlar. - İkincisi ise, makinenin M fonksiyonlarına bağlanabilen uzaktan kumandalı basit bir U-CONTROL kullanılması suretiyle, uzaktan kumanda ile programlanmış farklı işlemlerin başlatma sinyallerinin alınmasını içerir. Bu çözüm, dairesel işlemler hariç olmak üzere, her çeşit tornalama, delik açma, dış yüzey hazırlama, iç/dış delik açma ve konik işlemin yapılmasını mümkün kılar.



- TECHNICAL DATA
- ТЕХНИЧЕСКИЕ ДАННЫЕ
- DANE TECHNICZNE
- TECHNICKÁ DATA
- TEKNİK VERİLER



		UT 3-360 S	UT 5-500 S	UT 5-630 S	UT 5-800 S	UT 8-800 S	UT 8-1000 S
Ø A	mm	360	500	630	800	1000	
Ø B	mm			500		800	
C • radial traverse • Радиальный поперечина • Promieniowy przecinaś • paprskovitě křížení • Radyal travers	mm	120	160	200	250	280	350
D	mm	154.6	199.6		230	250	260
E	mm	235	278.5	282	370	410	415
Ø G x F	mm	800 x 140	1000 x 150	1250 x 150	1400 x 150	1600 x 160	2000 x 160
Ø H x F2	mm	400 x 400	560 x 540	700 x 540	830 x 540	850 x 860	1050 x 860
Ø I x F1	mm	670 x 240	850 x 295	1050 x 295	1300 x 295	1250 x 370	1600 x 370
Max. mm/min	mm/min	1 ÷ 400				1 ÷ 500	
Max. ɔ/min	RPM	500	315	250	200		160
• Weight • Вес • Ciężar • Hmotnost • Ağırlık	Kg	130	230	310	530	1000	1200
• Radial force • Радиальная сила • Siła radialna • Radialni síla • Radyal kuvvet	daN	400	500			1000	
• Torque • Вращающий момент • Moment skręcający • Kroučící moment • Tork	daNm	400	800			1000	
• Boring accuracy • Точность расточки • Precyzja wytaczania • Přesnost vrtání • Delik açma hassasiyeti		H7					
• Max chip removal • Максимум удаления • Maksymalne usuwanie naddatku • Max likvidace špon • Maks. talaş giderimi	mm ² C40	5	9			14	
• Rapid trasverse • Быстрый • Szybkość • Rychłoposuv • Hızlı transvers	mm/min	400				500	
• Roughness • Шероховатость • Chropowatość powierzchni • Drsnost • Pürüzlülük	Ra	0,8 ~ 1,2					