

7

NOŻE TOKARSKIE

TOOL BITS

ТОКАРНЫЕ ИНСТРУМЕНТЫ

7

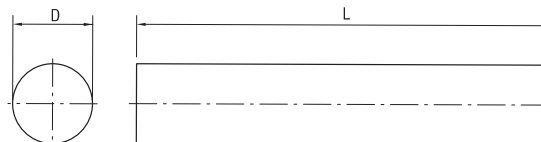
DOLFAMEX

NOŻE TOKARSKIE PÓŁWYROBY, OKRĄGŁE

ROUND TOOL BITS

РЕЗЦЫ ЗАГОТОВКИ ЦИЛИНДРИЧЕСКИЕ

DIN
4964 A



D (h9)	L	HSS	
		Code No 0641-129-	
3	40	209801	○
3	100	209900	●
4	32	210103	○
4	40	210205	○
4	50	210307	○
4	60	210323	○
4	63	210409	○
4	75	210500	○
4	80	210602	○
4	100	210704	●
4	125	210806	○
4	160	210908	○
4	200	210924	○
5	32	211002	○
5	40	211104	○
5	50	211206	○
5	63	211400	○
5	75	211501	○
5	80	211603	○
5	100	211705	○
5	125	211807	○
5	160	211909	●
5	200	212003	○
6	40	212105	○
6	50	212207	○
6	63	212309	○
6	75	212400	○
6	80	212502	●
6	100	212604	●
6	125	212706	○
6	150	212808	○
6	160	212900	●
6	200	213004	●
8	40	213106	○
8	50	213208	○
8	63	213300	○
8	80	213401	○
8	100	213503	●
8	125	213605	○
8	150	213621	○
8	160	213707	●
8	200	213809	●

D (h9)	L	HSS	
		Code No 0641-129-	
10	40	213900	○
10	50	214005	○
10	63	214107	○
10	80	214209	○
10	100	214300	○
10	125	214402	○
10	160	214504	●
10	200	214606	○
12	50	214708	○
12	63	214800	○
12	80	214901	○
12	100	215006	○
12	125	215108	○
12	160	215200	●
12	200	215301	○
14	80	215403	○
14	100	215505	○
14	125	215607	○
14	160	215709	○
14	200	215800	○
16	80	215902	○
16	100	216007	○
16	125	216109	○
16	160	216200	●
16	200	216302	○
18	80	216404	○
18	100	216506	○
18	125	216608	○
18	160	216700	○
18	200	216801	○
20	80	216903	○
20	100	217008	○
20	125	217100	○
20	160	217201	●
20	200	217303	●
20	250	217405	○
25	80	217507	○
25	100	217609	○
25	125	217700	○
25	160	217802	○
25	200	217904	○
25	250	218009	○

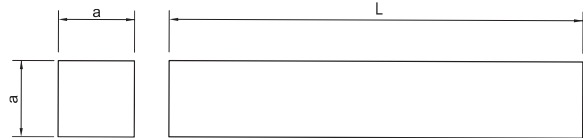
NOŻE TOKARSKIE PÓŁWYROBY, KWADRATOWE

SQUARE TOOL BITS

РЕЗЦЫ ЗАГОТОВКИ КВАДРАТНЫЕ



DIN
4964 B



α (h13)	L	HSS	
		Code No 0641-129-	
4	25	220101	○
4	32	220203	○
4	40	220305	○
4	50	220407	○
4	63	220509	○
4	80	220600	○
4	100	220702	●
4	125	220804	○
4	160	220816	●
5	25	220906	○
5	32	221000	○
5	40	221102	○
5	50	221204	○
5	63	221306	○
5	80	221408	●
5	100	221500	●
5	125	221601	○
5	160	221703	●
6	25	221805	○
6	32	221907	○
6	40	222001	○
6	50	222103	○
6	63	222205	○
6	80	222307	○
6	100	222409	●
6	125	222500	○
6	160	222602	●
6	200	222704	●
8	25	222806	○
8	32	222908	○
8	40	223002	○
8	50	223104	○
8	63	223206	○
8	80	223308	○
8	100	223400	●
8	125	223501	○
8	160	223603	●
8	200	223705	●
10	32	223807	○
10	40	223909	○
10	50	224003	○
10	63	224105	○
10	80	224207	○

α (h13)	L	HSS	
		Code No 0641-129-	
10	100	224309	●
10	125	224400	●
10	150	224412	○
10	160	224502	●
10	200	224604	●
12	40	224616	○
12	50	224706	○
12	63	224808	●
12	80	224900	○
12	100	225004	●
12	125	225106	●
12	150	225118	○
12	160	225208	●
12	200	225300	●
14	100	225401	○
14	125	225503	○
14	150	225605	○
14	160	225707	●
14	200	225809	●
16	80	225900	○
16	100	226005	●
16	125	226107	○
16	160	226300	●
16	200	226402	●
18	100	226504	○
18	150	226606	○
18	160	226708	●
18	200	226800	●
20	80	226901	○
20	100	227006	○
20	125	227108	○
20	150	227200	○
20	160	227301	●
20	200	227403	●
20	250	227415	○
25	125	227505	○
25	160	227607	●
25	200	227709	●
25	250	227721	●
30	160	227733	○
30	200	227745	○
40	300	227757	○
40	350	227769	○

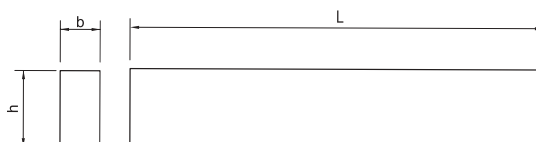
7

NOŻE TOKARSKIE PÓŁWYROBY, PROSTOKĄTNE

RECTANGULAR TOOL BITS

РЕЗЦЫ ЗАГОТОВКИ ПРЯМОУГОЛЬНЫЕ

DIN
4964 D



h (h13) x b (h13)	L	HSS	
		Code No 0641-129-	
6 x 4	80	230100	●
6 x 4	100	230201	●
6 x 4	160	230303	●
8 x 4	80	230405	○
8 x 4	100	230507	●
8 x 4	160	230609	●
8 x 5	80	230700	○
8 x 5	100	230802	●
8 x 5	160	230904	●
10 x 4	100	231225	○
10 x 4	160	231304	●
10 x 5	80	231406	○
10 x 5	100	231508	●
10 x 5	125	231600	●
10 x 5	160	231701	●
10 x 5	200	231803	●
10 x 6	100	231905	●
10 x 6	125	232000	●
10 x 6	160	232101	●
10 x 6	200	232203	●
12 x 6	100	232305	●
12 x 6	125	232407	○
12 x 6	160	232509	●
12 x 6	200	232600	●
12 x 8	100	232702	●
12 x 8	125	232804	●
12 x 8	160	232906	●
12 x 8	200	233000	●
12 x 10	160	233016	●
14 x 6	140	233020	○
15 x 3	200	233022	●
15 x 6	200	233025	○
15 x 8	200	233037	○
16 x 3	160	233049	●
16 x 4	80	233102	○
16 x 4	100	233204	○
16 x 4	125	233306	○
16 x 4	160	233408	●
16 x 4	200	233500	●
16 x 8	100	233601	○
16 x 8	125	233703	○
16 x 8	160	233805	●
16 x 8	200	233907	●
16 x 10	100	234001	○
16 x 10	125	234103	○
16 x 10	160	234205	●
16 x 10	200	234307	●
20 x 3	200	234349	●
20 x 4	160	234364	●

h (h13) x b (h13)	L	HSS	
		Code No 0641-129-	
20 x 4	200	234378	●
20 x 5	80	234409	○
20 x 5	100	234500	○
20 x 5	160	234602	●
20 x 5	200	234704	●
20 x 6	200	234806	●
20 x 8	200	234888	●
20 x 10	100	234908	○
20 x 10	125	235002	○
20 x 10	160	235104	●
20 x 10	200	235206	●
20 x 10	250	235247	○
20 x 12	100	235308	○
20 x 12	125	235400	○
20 x 12	160	235501	●
20 x 12	200	235603	●
20 x 12	250	235644	○
25 x 6	100	235705	○
25 x 6	125	235807	○
25 x 6	160	235909	●
25 x 6	200	236003	●
25 x 8	200	236060	●
25 x 10	160	236340	●
25 x 12	100	236400	○
25 x 12	125	236502	○
25 x 12	160	236604	●
25 x 12	200	236706	●
25 x 12	250	236721	●
25 x 16	200	236790	●
25 x 16	250	236793	○
25 x 16	100	236747	●
25 x 16	125	236762	○
25 x 16	160	236788	●
32 x 8	160	237401	●
32 x 8	200	237503	●
32 x 8	100	237208	○
32 x 8	125	237300	○
32 x 16	100	236808	○
32 x 16	125	236900	○
32 x 16	160	237004	●
32 x 16	200	237106	○
32 x 16	250	237147	○
40 x 10	100	237605	○
40 x 10	125	237707	○
40 x 10	160	237809	●
40 x 10	200	237900	●
50 x 12	100	238005	○
50 x 12	160	238107	●
50 x 12	200	238209	●