

D'ANDREA

MONOforce

- INDEX
- СОДЕРЖАНИЕ
- SPIS TREŠCI
- REJSTRÍK
- DİZİN

p. 240



p. 178 DIN 69893 HSK-A

p. 179 ISO 26623-1 PSC



p. 240



p. 180 DIN 69871 AD+B

p. 240



p. 181 MAS 403 BT AD+B



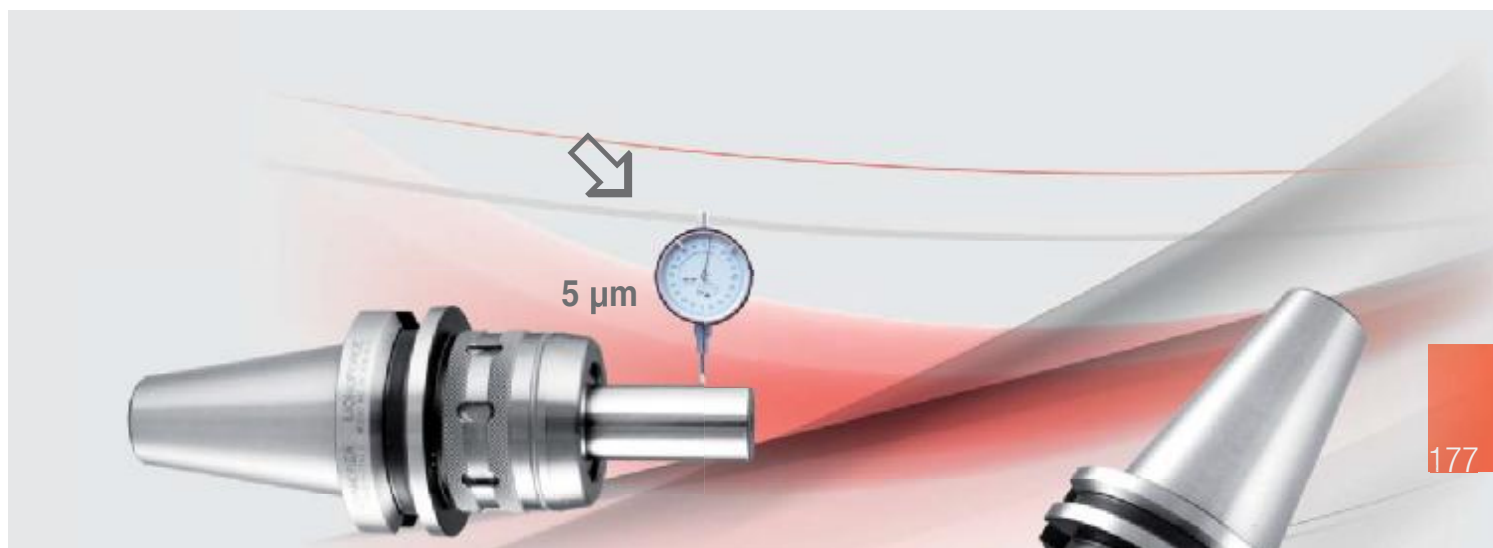
KIT MONOFORCE

p. 178
p. 179
p. 180
p. 181

HSK
PSC
DIN
BT

176





177

RPM 15.000

*Quality, precision,
strength and convenience*

- **HIGH PRECISION ULTRA-TIGHT TOOLHOLDER**
- **ВЫСОКОЖЕСТКИЕ СВЕРХТОЧНЫЕ ДЕРЖАТЕЛИ**
- **OPRAWKA PRECYZYJNA O DUŻEJ SIŁE ZACISKU**
- **VYSOCE PŘESNÝ A VELMI PEVNÝ NÁSTROJOVÝ DRŽÁK**
- **YÜKSEK HASSASİYETLİ ULTRA SIKI TAKIM TUTUCU**

GB MONOforce is a addition to D'Andrea range of tool holders, which complements the existing balanceable FORCE chuck from Toprun family. This new chuck provides an economical and innovative solution for tool holding, where precision and high clamping forces for the cutting tool are required. MONOforce is available with tapers conforming to DIN 69871, MAS-BT and both in ISO 40 and 50 sizes, and also HSK 63 and 100, ISO 26623-1 PSC 63 and 80. The chuck accepts reduction bushes to suit cutters having shank sizes ranging from Ø 3 mm. to Ø 25 mm. MONOforce can also be supplied in kit form, which includes of a set of reduction bushes and clamping wrench. MONOforce toolholders are manufactured by D'Andrea in their modern manufacturing plants in Italy.

RU MONOforce представляют собой идеальное экономичное решение для оснащения любого типа станков, где требуются операции высокой точности при зажиме инструмента подверженного сильным нагрузкам кручения. MONOforce является частью Toprun, известной запатентованной системой интегральных балансируемых держателей. Программа MONOforce производится в версии для шпинделей HSK 63 и 100, ISO 26623-1 PSC 63 и 80, а также DIN 69871 и MAS-BT, выполненных в размерах ISO 40 и 50 и предполагает использование переходных стандартных втулок Ø 12, 20 и 32мм, имеющих в диапазоне всех стандартных диаметров и совместимых с этими диаметрами гнезд для зажимов от Ø 3 мм до Ø 25 мм. Держатели MONOforce, полностью произведенные компанией Д'Андреа имеются также в комплектах с соединительными втулками и зажимным ключом.

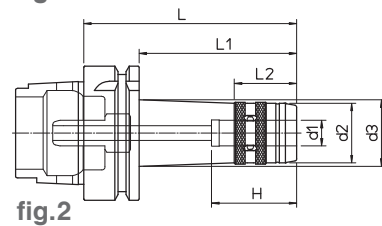
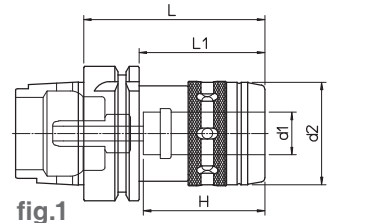
PL MONOforce jest idealnym i tanim rozwiązaniem przeznaczonym do wyposażenia wszelkiego rodzaju obrabiarek, wszędzie tam, gdzie wymaga się wysokiej dokładności i niezbędny jest mocny zacisk narzędzi, podlegających dużym obciążeniom skrętnym. MONOforce dołącza do już znanego Force z rodziny Toprun, który jest opatentowanym systemem wyrównoważalnych opravek zintegrowanych. Program MONOforce dostępny jest w wersjach do wrzecion obrabiarek HSK 63 i 100, ISO 26623-1 PSC 63 i 80, DIN 69871, MAS-BT w wielkościach 40 i 50. Oprawki wykorzystują tulejki redukcyjne ze średnic 12, 20 i 32 mm. Do dyspozycji mamy całą gamę tulei umożliwiających mocowanie narzędzi z chwytami o średnicach od Ø 3 mm do Ø 25 mm. Oprawki MONOforce, w całości wykonywane są w firmie D'Andrea. Są do nabycia także w praktycznych, kompletnych zestawach, zawierających tulejki redukcyjne i klucz montażowy.

CZ MONOforce je doplňkem k řadě nástrojových držáků společnosti D'Andrea, který doplňuje stávající vyvažovatelný upínák FORCE z řady Toprun. Tento nový upínák poskytuje úsporné a inovativní řešení držáků nástrojů, u kterých je požadována přesnost a velké upínací síly frézovacích nástrojů. MONOforce je k dispozici s kuželí, které jsou v souladu s DIN 69871, MAS-BT a velikostech ISO 40 a 50, jakož i HSK 63 a 100, ISO 26623-1 PSC 63 a 80. Na upínák lze aplikovat redukční pouzdra odpovídající frézám s velikostí násady Ø 3 mm až Ø 25 mm. MONOforce lze také dodat v podobě soupravy zahrnující řadu redukčních pouzder a upínací klíč. Nástrojové držáky MONOforce vyrábí společnost D'Andrea ve svých moderních výrobních závodech v Itálii.

TR MONOforce, Toprun ürün ailesindeki mevcut dengelenbilir FORCE torna aynalarını tamamlayan D'Andrea takım tutucularına yapılan bir eklemdir. Bu yeni torna aynası, kesme aleti için hassas ve yüksek sıkıştırma kuvvetlerine ihtiyaç duyulan takım tutma için ekonomik ve yenilikçi bir çözümdür. MONOforce, DIN 69871 ve MAS-BT standartlarına uygun ve ISO 40 ve 50 ebatları ile HSK 63 ve 100, ISO 26623-1 PSC 63 i 80 ebatlarında mevcut koniklerle sunulur. Torna aynası, Ø 3 mm ile Ø 25 mm arasındaki kesici saplarının uymasını sağlayan redüktör burçlarını kabul eder. MONOforce, redüktör burçlarını ve sıkıştırma anahtarını da içeren bir kit olarak tedarik edilebilir. MONOforce takım tutucular, D'Andrea'nın İtalya'daki modern imalat tesislerinde imal edilmektedir.

- HIGH PRECISION ULTRA-TIGHT TOOLHOLDER
- ВЫСОКОЖЕСТКИЕ СВЕРХТОЧНЫЕ ДЕРЖАТЕЛИ
- OPRAWKA PRECYZYJNA O DUŻEJ SILE ZACISKU
- VYSOCE PŘESNÝ A VELMI PEVNÝ NÁSTROJOVÝ DRŽÁK
- YÜKSEK HASSASİYETLİ ULTRA SIKI TAKIM TUTUCU

DIN 69893 HSK-A



- Supplied with coolant tube - without clamping wrench
- В комплект входит соединительная втулка для СОЖ, зажимный ключ не входит в комплект поставки
- Wyposażona w złączkę do cieczy chłodzącej – klucz zaciskowy nie jest na wyposażeniu
- Dodávány s chladicím potrubím - bez upínacího kľúče
- Soğutma sıvısı borusuyla, sıkıştırma anahtarı olmadan tedarik edilir

HSK-A	REF.	CODE	d1	d2	d3	H	L	L1	L2	kg	fig.
63	HSK-A63 MF12.70	71HSK-A63MF1207	12	28	-	46	70	44	-	0.8	1
	HSK-A63 MF12.100	71HSK-A63MF1210			32		100	74	29.5	1.1	2
	HSK-A63 MF20.85	71HSK-A63MF2008	20	48	-	60	85	59	-	1.2	1
	HSK-A63 MF20.125	71HSK-A63MF2012					125	99		1.7	2
	HSK-A63 MF32.105	71HSK-A63MF3210	32	66		80	105	-	-	2	1
	HSK-A63 MF32.140	71HSK-A63MF3214					140	-	-	2.6	2
100	HSK-A100 MF32.110	71HSKA100MF3211	32	66		80	110	81	-	3.1	1
	HSK-A100 MF32.160	71HSKA100MF3216					160	131	-	3.6	



KIT K01 MONOforce 12 K01 MONOforce 20 KIT K01 MONOforce 32

1 MONOforce 12	1 MONOforce 20	1 MONOforce 32
1 RC 12.04	1 RC 20.06	1 RC 32.06
1 RC 12.06	1 RC 20.08	1 RC 32.08
1 RC 12.08	1 RC 20.10	1 RC 32.10
1 RC 12.10	1 RC 20.12	1 RC 32.12
1 CHV 28	1 RC 20.16	1 RC 32.16
	1 CHV 50	1 RC 32.20
		1 RC 32.25
		1 CHV 75

KIT K01 HSK-A63

HSK-A	REF.	CODE
63	KIT K01 MONOFORCE 12.70 HSK63	7KHSK-A63MF1207
	KIT K01 MONOFORCE 20.85 HSK63	7KHSK-A63MF2008
	KIT K01 MONOFORCE 32.105 HSK63	7KHSK-A63MF3210



KIT K01 MONOforce 20 KIT K01 MONOforce 32

1 MONOforce 20	1 MONOforce 32
1 RC 20.06	1 RC 32.06
1 RC 20.08	1 RC 32.08
1 RC 20.10	1 RC 32.10
1 RC 20.12	1 RC 32.12
1 RC 20.16	1 RC 32.16
1 CHV 50	1 RC 32.20
	1 RC 32.25
	1 CHV 75

KIT K01 HSK-A100

HSK-A	REF.	CODE
100	KIT K01 MONOFORCE 32.110 HSK100	7KHSKA100MF3211

248



241



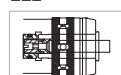
240



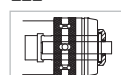
222



222



222



- HIGH PRECISION ULTRA-TIGHT TOOLHOLDER
- ВЫСОКОЖЕСТКИЕ СВЕРХТОЧНЫЕ ДЕРЖАТЕЛИ
- OPRAWKA PRECYZYJNA O DUŻEJ SIŁE ZACISKU
- VYSOCE PŘESNÝ A VELMI PEVNÝ NÁSTROJOVÝ DRŽÁK
- YÜKSEK HASSASİYETLİ ULTRA SIKI TAKIM TUTUCU

ISO 26623-1 PSC

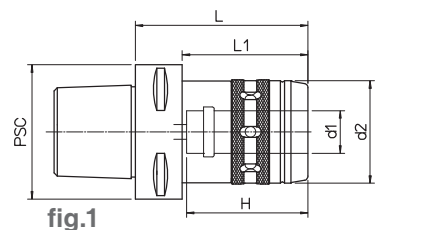


fig.1

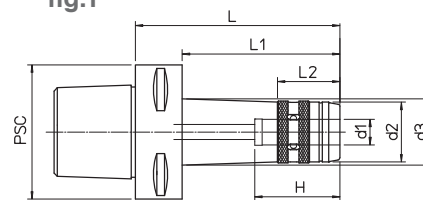


fig.2

- Without clamping wrench
- Зажимный ключ не входит в комплект поставки
- Klucz zaciskowy nie jest na wyposażeniu
- Bez upínacího kľíče
- Sıkıştırma anahtarsız

PSC	REF.	CODE	d1	d2	d3	H	L	L1	L2	kg	fig.	
63	PSC 63 - MF 12.70	71PSC-063MF1207	12	28	-	46	70	48	-	0.9	1	
	PSC 63 - MF 12.100	71PSC-063MF1210			31.5		100	78	29.5	1.4	2	
	PSC 63 - MF 20.80	71PSC-063MF2008	20	48	-		80	58	-	1.3	1	
	PSC 63 - MF 20.120	71PSC-063MF2012					120	98		1.9	2	
	PSC 63 - MF 32.100	71PSC-063MF3210	32	66			80	100		-	2.1	1
	PSC 63 - MF 32.140	71PSC-063MF3214					140	-		3.1	2	
80	PSC 80 - MF 20.80	71PSC-080MF2008	20	48		-	80	50		-	3.7	1
	PSC 80 - MF 20.125	71PSC-080MF2012					125	95			4.1	2
	PSC 80 - MF 32.100	71PSC-080MF3210	32	66	80		70	4.4	1			
	PSC 80 - MF 32.160	71PSC-080MF3216			160		130	4.9	2			



K01 MONOforce 12 K01 MONOforce 20 KIT K01 MONOforce 32

1 MONOforce 12	1 MONOforce 20	1 MONOforce 32
1 RC 12.04	1 RC 20.06	1 RC 32.06
1 RC 12.06	1 RC 20.08	1 RC 32.08
1 RC 12.08	1 RC 20.10	1 RC 32.10
1 RC 12.10	1 RC 20.12	1 RC 32.12
1 CHV 28	1 RC 20.16	1 RC 32.16
	1 CHV 50	1 RC 32.20
		1 RC 32.25
		1 CHV 75

KIT K01 ISO 26623-1 PSC 63

PSC	REF.	CODE
63	KIT K01 MONOFORCE 12.70 PSC 63	7KPSC-063MF1207
	KIT K01 MONOFORCE 20.80 PSC 63	7KPSC-063MF2008
	KIT K01 MONOFORCE 32.100 PSC 63	7KPSC-063MF3210



K01 MONOforce 20 KIT K01 MONOforce 32

1 MONOforce 20	1 MONOforce 32
1 RC 20.06	1 RC 32.06
1 RC 20.08	1 RC 32.08
1 RC 20.10	1 RC 32.10
1 RC 20.12	1 RC 32.12
1 RC 20.16	1 RC 32.16
1 CHV 50	1 RC 32.20
	1 RC 32.25
	1 CHV 75

KIT K01 ISO 26623-1 PSC 80

PSC	REF.	CODE
80	KIT K01 MONOFORCE 20.80 PSC 80	7KPSC-080MF2008
	KIT K01 MONOFORCE 32.100 PSC 80	7KPSC-080MF3210

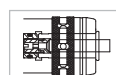
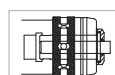
222

222

222

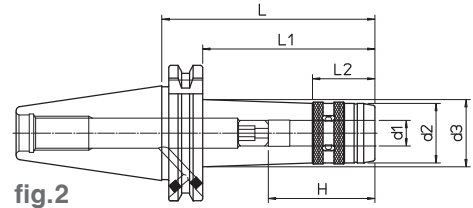
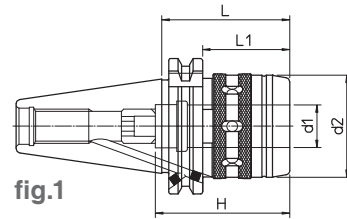
241

252



- HIGH PRECISION ULTRA-TIGHT TOOLHOLDER
- ВЫСОКОЖЕСТКИЕ СВЕРХТОЧНЫЕ ДЕРЖАТЕЛИ
- OPRAWKA PRECYZYJNA O DUŻEJ SILE ZACISKU
- VYSOCE PŘESNÝ A VELMI PEVNÝ NÁSTROJOVÝ DRŽÁK
- YÜKSEK HASSASIYETLİ ULTRA SIKI TAKIM TUTUCU

DIN 69871 AD+B



- Without clamping wrench
- Зажимный ключ не входит в комплект поставки
- Klucz zaciskowy nie jest na wyposażeniu
- Bez upínacího kľúče
- Sıkıştırma anahtarsız

DIN	REF.	CODE	d1	d2	d3	H	L	L1	L2	kg	fig.	
40	DIN69871-AD+B40 MF12.50	71DIN-B40MF1205	12	28	-	46	50	31	-	0.8	1	
	DIN69871-AD+B40 MF12.100	71DIN-B40MF1210			32		100	81	29.5	1.2	2	
	DIN69871-AD+B40 MF20.60	71DIN-B40MF2006	20	48	-	63	60	41	-	1.1	1	
	DIN69871-AD+B40 MF20.100	71DIN-B40MF2010					100	81	-	1.4	2	
	DIN69871-AD+B40 MF32.95	71DIN-B40MF3209	32	66		80	95	-	-	1.6	1	
	DIN69871-AD+B40 MF32.140	71DIN-B40MF3214					140	-	-	2.0	2	
50	DIN69871-AD+B50 MF20.80	71DIN-B50MF2008	20	48		-	63	80	61	-	2.3	1
	DIN69871-AD+B50 MF20.125	71DIN-B50MF2012						125	106	-	2.7	2
	DIN69871-AD+B50 MF32.75	71DIN-B50MF3207	32	66	90		75	56	-	2.8	1	
	DIN69871-AD+B50 MF32.160	71DIN-B50MF3216					160	141	-	3.2	2	



K01 MONOforce 12 K01 MONOforce 20 KIT K01 MONOforce 32

1 MONOforce 12	1 MONOforce 20	1 MONOforce 32
1 RC 12.04	1 RC 20.06	1 RC 32.06
1 RC 12.06	1 RC 20.08	1 RC 32.08
1 RC 12.08	1 RC 20.10	1 RC 32.10
1 RC 12.10	1 RC 20.12	1 RC 32.12
1 CHV 28	1 RC 20.16	1 RC 32.16
	1 CHV 50	1 RC 32.20
		1 RC 32.25
		1 CHV 75

KIT K01 DIN-A40

DIN	REF.	CODE
40	KIT K01 MONOFORCE 12.50 DIN40AD+B	7KDIN-B40MF1205
	KIT K01 MONOFORCE 20.60 DIN40AD+B	7KDIN-B40MF2006
	KIT K01 MONOFORCE 32.95 DIN40AD+B	7KDIN-B40MF3209



K01 MONOforce 20 KIT K01 MONOforce 32

1 MONOforce 20	1 MONOforce 32
1 RC 20.06	1 RC 32.06
1 RC 20.08	1 RC 32.08
1 RC 20.10	1 RC 32.10
1 RC 20.12	1 RC 32.12
1 RC 20.16	1 RC 32.16
1 CHV 50	1 RC 32.20
	1 RC 32.25
	1 CHV 75

KIT K01 DIN-A50

DIN	REF.	CODE
50	KIT K01 MONOFORCE 20.80 DIN50AD+B	7KDIN-B50MF2008
	KIT K01 MONOFORCE 32.75 DIN50AD+B	7KDIN-B50MF3207

249



241



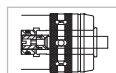
240



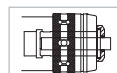
222



222

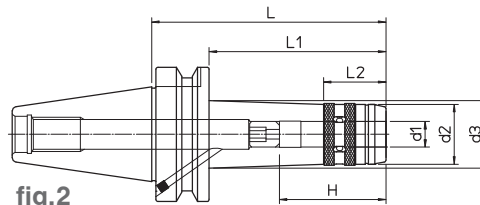
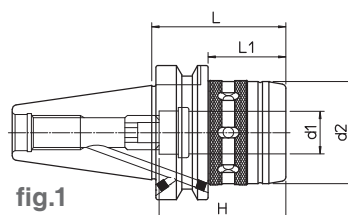


222



- HIGH PRECISION ULTRA-TIGHT TOOLHOLDER
- ВЫСОКОЖЕСТКИЕ СВЕРХТОЧНЫЕ ДЕРЖАТЕЛИ
- OPRAWKA PRECYZYJNA O DUŻEJ SIŁE ZACISKU
- VYSOCE PŘESNÝ A VELMI PEVNÝ NÁSTROJOVÝ DRŽÁK
- YÜKSEK HASSASİYETLİ ULTRA SIKI TAKIM TUTUCU

MAS 403 BT AD+B



- Without clamping wrench
- Зажимный ключ не входит в комплект поставки
- Klucz zaciskowy nie jest na wyposażeniu
- Bez upínacího kľíče
- Sıkıştırma anahtarsız

BT	REF.	CODE	d1	d2	d3	H	L	L1	L2	kg	fig.	
40	MAS403 BT40-AD+B MF12.60	71MBT-B40MF1206	12	28	-	46	60	33	-	0.9	1	
	MAS403 BT40-AD+B MF12.100	71MBT-B40MF1210			32		100	73	29.5	1.4	2	
	MAS403 BT40-AD+B MF20.63	71MBT-B40MF2006	20	48	-		63	36	-	1.3	1	
	MAS403 BT40-AD+B MF20.100	71MBT-B40MF2010					100	73	1.9	2		
	MAS403 BT40-AD+B MF32.90	71MBT-B40MF3209	32	66			80	90	-	2.1	1	
	MAS403 BT40-AD+B MF32.140	71MBT-B40MF3214					140	-	3.1	2		
50	MAS403 BT50-AD+B MF20.85	71MBT-B50MF2008	20	48		-	63	85	47	-	3.7	1
	MAS403 BT50-AD+B MF20.125	71MBT-B50MF2012					125	87	4.1	2		
	MAS403 BT50-AD+B MF32.95	71MBT-B50MF3209	32	66	90		95	57	4.4	1		
	MAS403 BT50-AD+B MF32.160	71MBT-B50MF3216			160		122	4.9	2			



K01 MONOforce 12 K01 MONOforce 20 KIT K01 MONOforce 32

1 MONOforce 12	1 MONOforce 20	1 MONOforce 32
1 RC 12.04	1 RC 20.06	1 RC 32.06
1 RC 12.06	1 RC 20.08	1 RC 32.08
1 RC 12.08	1 RC 20.10	1 RC 32.10
1 RC 12.10	1 RC 20.12	1 RC 32.12
1 CHV 28	1 RC 20.16	1 RC 32.16
	1 CHV 50	1 RC 32.20
		1 RC 32.25
		1 CHV 75

KIT K01 BT 40

BT	REF.	CODE
40	KIT K01 MONOFORCE 12.60 BT40AD+B	7KMBT-B40MF1206
	KIT K01 MONOFORCE 20.63 BT40AD+B	7KMBT-B40MF2006
	KIT K01 MONOFORCE 32.90 BT40AD+B	7KMBT-B40MF3209

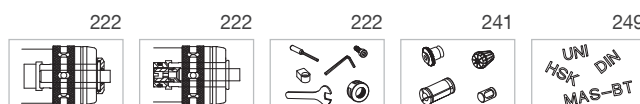


K01 MONOforce 20 KIT K01 MONOforce 32

1 MONOforce 20	1 MONOforce 32
1 RC 20.06	1 RC 32.06
1 RC 20.08	1 RC 32.08
1 RC 20.10	1 RC 32.10
1 RC 20.12	1 RC 32.12
1 RC 20.16	1 RC 32.16
1 CHV 50	1 RC 32.20
	1 RC 32.25
	1 CHV 75

KIT K01 BT 50

BT	REF.	CODE
50	KIT K01 MONOFORCE 20.85 BT50AD+B	7KMBT-B50MF2008
	KIT K01 MONOFORCE 32.95 BT50AD+B	7KMBT-B50MF3209



D'ANDREA

MONOforce

FACE CONTACT

- HIGH PRECISION ULTRA-TIGHT TOOLHOLDER
- ВЫСОКОЖЕСТКИЕ СВЕРХТОЧНЫЕ ДЕРЖАТЕЛИ
- OPRAWKA PRECYZYJNA O DUŻEJ SILE ZACISKU
- VYSOCE PŘESNÝ A VELMI PEVNÝ NÁSTROJOVÝ DRŽÁK
- YÜKSEK HASSASIYETLİ ULTRA SIKI TAKIM TUTUCU

DIN 69871 FC FACE CONTACT AD+B

182

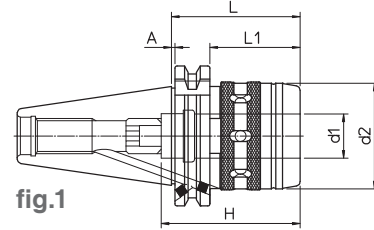
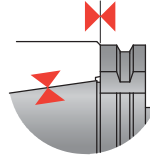


fig.1

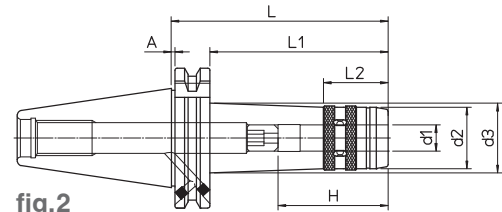


fig.2

- Without clamping wrench
- Зажимный ключ не входит в комплект поставки
- Klucz zaciskowy nie jest na wyposażeniu
- Bez upínacího kľíče
- Sıkıştırma anahtarsız

DIN	REF.	CODE	d1	d2	d3	H	A	L	L1	L2	kg	fig.
40	DIN69871-AD+B40 FC MF12.50	71DIF-B40MF1205	12	28	-	46	1	50	31	-	0.8	1
	DIN69871-AD+B40 FC MF12.100	71DIF-B40MF1210			32			100	81	29.5	1.2	2
	DIN69871-AD+B40 FC MF20.60	71DIF-B40MF2006	20	48	-	63		60	41	-	1.1	1
	DIN69871-AD+B40 FC MF20.100	71DIF-B40MF2010				100		81	-	1.4	2	
	DIN69871-AD+B40 FC MF32.95	71DIF-B40MF3209	32	66		80		95	-	1.6	1	
	DIN69871-AD+B40 FC MF32.140	71DIF-B40MF3214				140		-	2.0	2		
50	DIN69871-AD+B50 FC MF20.80	71DIF-B50MF2008	20	48		-	63	80	61	-	2.3	1
	DIN69871-AD+B50 FC MF20.125	71DIF-B50MF2012					125	106	2.7	2		
	DIN69871-AD+B50 FC MF32.75	71DIF-B50MF3207	32	66	90		75	56	2.8	1		
	DIN69871-AD+B50 FC MF32.160	71DIF-B50MF3216			160		141	3.2	2			



K01 MONOforce 12 FC K01 MONOforce 20 FC K01 MONOforce 32 FC

1 MONOforce 12	1 MONOforce 20	1 MONOforce 32
1 RC 12.04	1 RC 20.06	1 RC 32.06
1 RC 12.06	1 RC 20.08	1 RC 32.08
1 RC 12.08	1 RC 20.10	1 RC 32.10
1 RC 12.10	1 RC 20.12	1 RC 32.12
1 CHV 28	1 RC 20.16	1 RC 32.16
	1 CHV 50	1 RC 32.20
		1 RC 32.25
		1 CHV 75

KIT K01 DIN-A40

DIN	REF.	CODE
40	KIT K01 MONOFORCE 12.50 DIN40AD+B FC	7KDIF-B40MF1205
	KIT K01 MONOFORCE 20.60 DIN40AD+B FC	7KDIF-B40MF2006
	KIT K01 MONOFORCE 32.95 DIN40AD+B FC	7KDIF-B40MF3209



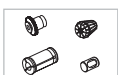
K01 MONOforce 20 FC K01 MONOforce 32 FC

1 MONOforce 20	1 MONOforce 32
1 RC 20.06	1 RC 32.06
1 RC 20.08	1 RC 32.08
1 RC 20.10	1 RC 32.10
1 RC 20.12	1 RC 32.12
1 RC 20.16	1 RC 32.16
1 CHV 50	1 RC 32.20
	1 RC 32.25
	1 CHV 75

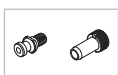
KIT K01 DIN-A50

DIN	REF.	CODE
50	KIT K01 MONOFORCE 20.80 DIN50AD+B FC	7KDIF-B50MF2008
	KIT K01 MONOFORCE 32.75 DIN50AD+B FC	7KDIF-B50MF3207

241



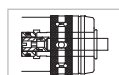
240



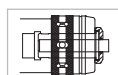
222



222

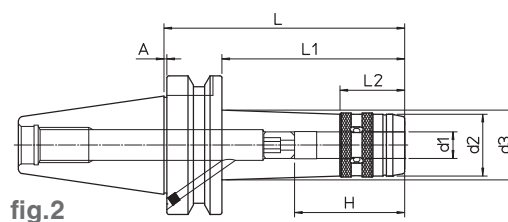
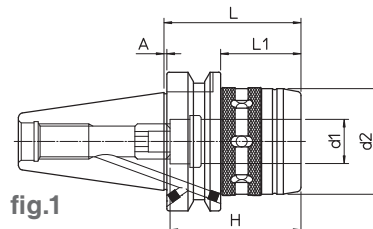
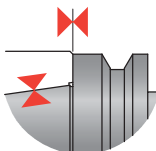


222



- HIGH PRECISION ULTRA-TIGHT TOOLHOLDER
- ВЫСОКОЖЕСТКИЕ СВЕРХТОЧНЫЕ ДЕРЖАТЕЛИ
- OPRAWKA PRECYZYJNA O DUŻEJ SIŁE ZACISKU
- VYSOCE PŘESNÝ A VELMI PEVNÝ NÁSTROJOVÝ DRŽÁK
- YÜKSEK HASSASİYETLİ ULTRA SIKI TAKIM TUTUCU

MAS 403 BT FC FACE CONTACT AD+B



- Without clamping wrench
- Зажимный ключ не входит в комплект поставки
- Klucz zaciskowy nie jest na wyposażeniu
- Bez upínacího kľúče
- Sıkıştırma anahtarsız

BT	REF.	CODE	d1	d2	d3	H	A	L	L1	L2	kg	fig.	
40	MAS403 BT40 FC AD+B MF12.60	71MBF-B40MF1206	12	28	-	46	1	60	33	-	0.9	1	
	MAS403 BT40 FC AD+B MF12.100	71MBF-B40MF1210			32				73	29.5	1.4	2	
	MAS403 BT40 FC AD+B MF20.63	71MBF-B40MF2006	20	48	-	63		63	36	-	1.3	1	
	MAS403 BT40 FC AD+B MF20.100	71MBF-B40MF2010						100	73	-	1.9	2	
	MAS403 BT40 FC AD+B MF32.90	71MBF-B40MF3209	32	66		80		90	-	-	2.1	1	
	MAS403 BT40 FC AD+B MF32.140	71MBF-B40MF3214						140	-	-	3.1	2	
50	MAS403 BT50 FC AD+B MF20.85	71MBF-B50MF2008	20	48		-	63	1.5	85	47	-	3.7	1
	MAS403 BT50 FC AD+B MF20.125	71MBF-B50MF2012							125	87	-	4.1	2
	MAS403 BT50 FC AD+B MF32.95	71MBF-B50MF3209	32	66	90		95		57	-	4.4	1	
	MAS403 BT50 FC AD+B MF32.160	71MBF-B50MF3216					160		122	-	4.9	2	



K01 MONOFORCE 12 FC K01 MONOFORCE 20 FC K01 MONOFORCE 32 FC

1 MONOFORCE 12	1 MONOFORCE 20	1 MONOFORCE 32
1 RC 12.04	1 RC 20.06	1 RC 32.06
1 RC 12.06	1 RC 20.08	1 RC 32.08
1 RC 12.08	1 RC 20.10	1 RC 32.10
1 RC 12.10	1 RC 20.12	1 RC 32.12
1 CHV 28	1 RC 20.16	1 RC 32.16
	1 CHV 50	1 RC 32.20
		1 RC 32.25
		1 CHV 75

KIT K01 BT 40

BT	REF.	CODE
40	KIT K01 MONOFORCE 12.60 BT40AD+B FC	7KMBF-B40MF1206
	K01 MONOFORCE 20.63 BT40AD+B FC	7KMBF-B40MF2006
	K01 MONOFORCE 32.90 BT40AD+B FC	7KMBF-B40MF3209



K01 MONOFORCE 20 FC K01 MONOFORCE 32 FC

1 MONOFORCE 20	1 MONOFORCE 32
1 RC 20.06	1 RC 32.06
1 RC 20.08	1 RC 32.08
1 RC 20.10	1 RC 32.10
1 RC 20.12	1 RC 32.12
1 RC 20.16	1 RC 32.16
1 CHV 50	1 RC 32.20
	1 RC 32.25
	1 CHV 75

KIT K01 BT 50

BT	REF.	CODE
50	KIT K01 MONOFORCE 20.85 BT50AD+B FC	7KMBF-B50MF2008
	KT K01 MONOFORCE 32.95 BT50AD+B FC	7KMBF-B50MF3209

