

# Корпуса резьбовых фрез



## Содержание:

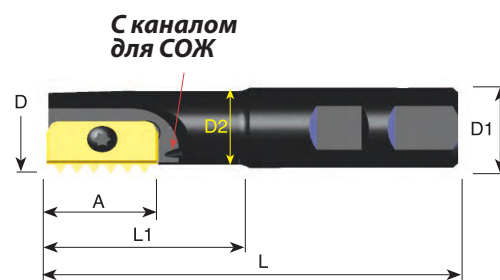
## Страница:

Система обозначения	152
Однолезвийные фрезы	153
Фрезы с удлиненным хвостовиком	153
Двухлезвийные фрезы	154
Многолезвийные фрезы	155
Многолезвийные фрезы для внешней резьбы	155
Корпуса фрез с удлиненным твердосплавным хвостовиком	156
Корпуса фрез с твердосплавным хвостовиком для токарных пластин	156

## Система обозначения Корпуса резьбовых фрез



## Однолезвийные фрезы



Обозначение	A	D	D1	D2	L	L1	Зажимной винт	Ключ Torx
* SR0009H12	12	9.5	20	7.5	85	14	S12	K12
SR0010H12	12	9.9	20	7.6	85	16	S12	K12
SR0012F14	14	12.0	20	8.9	75	20	S14	K14
SR0014H14	14	14.5	20	11.2	85	25	S14	K14
SR0017H14	14	17.0	20	13.4	85	30	S14	K14
** SR0018H21	21	18.0	20	14.4	85	30	S21	K21
SR0021H21	21	21.0	20	16.5	94	40	S21	K21
SR0029J30	30	29.0	25	22.4	110	50	S30	K30
SR0048M40	40	48.0	40	35.0	153	78	S40	K40

Пример заказа: SR0029J30

\* Не подходит для конических пластин: 12-18 NPT, 12-18 NPTF, 12-19 BSPT

\*\* Не подходит для следующих пластин:

21 | 3.5 ISO, 21 | 8 UN, 21 | 7 UN, 21-11 BSPT, 21-11.5 NPT, 21-11.5 NPTF

## Фрезы с удлиненным хвостовиком

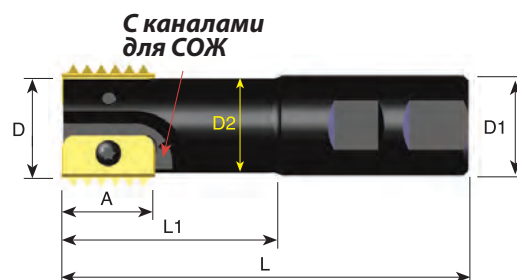


Обозначение	A	D	D1	L	Зажимной винт	Ключ Torx
SR0025K21	21	25	20	125	S21	K21
SR0031M30	30	31	25	150	S30	K30
SR0038M30	30	38	32	150	S30	K30
SR0048R40	40	48	40	210	S40	K40

Пример заказа: SR0031M30

Для фрез с большим вылетом уменьшите скорость резания и подачу на 20-40% (в зависимости от обрабатываемого материала, шага резьбы и вылета)

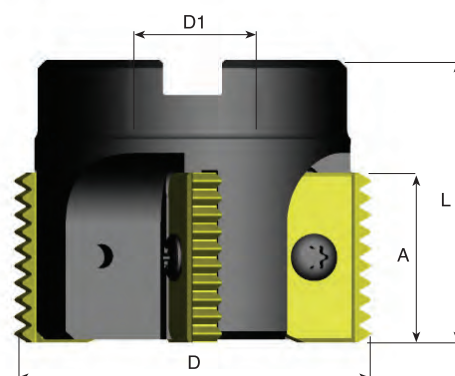
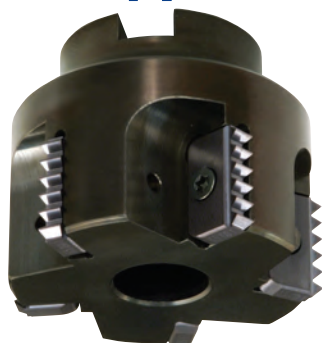
## Двухлезвийные фрезы



Обозначение	A	D	D1	D2	L	L1	Кол-во пластин	Зажимной винт	Ключ Torx
<b>SR0020H14-2</b>	14	20	20	16	93	41	2	S14	K14
<b>SR0030J21-2</b>	21	30	25	24	108	52	2	S21	K21
<b>SR0040L30-2</b>	30	40	32	30	130	70	2	S30	K30
<b>SR0050M40-2</b>	40	50	40	38	153	78	2	S40	K40

Пример заказа: SR0040L30-2

## Многолезвийные фрезы

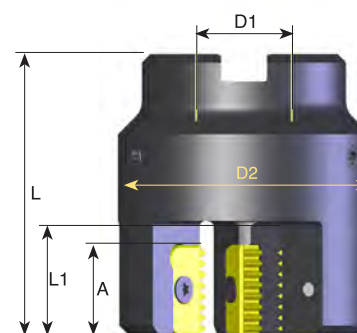
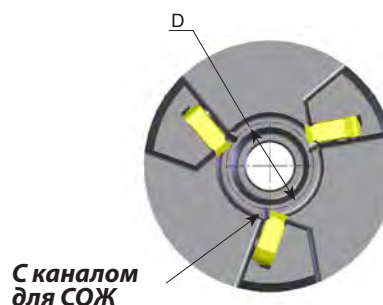


Обозначение	A	D	D1	L	Кол-во пластин	Зажимной винт	Ключ Torx
SR0063C21-5	21	63	22	50	5	S21	K21
SR0063C30-4	30	63	22	50	4	S30	K30
SR0080D30-4	30	80	27	55	4	S30	K30
SR0100D30-4	30	100	32	60	4	S30	K30
SR0100D30-8	30	100	32	60	8	S30	K30
SR0080D40-4	40	80	27	65	4	S40	K40
SR0100E40-4	40	100	32	70	4	S40	K40
SR0100E40-6	40	100	32	70	6	S40	K40

Пример заказа: SR0080D30-4

## Многолезвийные фрезы для Внешней резьбы

- Сокращение времени обработки
- Оптимальная подача СОЖ



Обозначение	A	D	D1	D2	L	L1	Кол-во пластин	Зажимной винт	Ключ Torx
SLE0020D21-3	21	20	22	58	65	25	3	S21	K21
SLE0030D21-3	21	30	22	68	65	25	3	S21	K21
SLE0045E21-4	21	45	27	83	70	25	4	S21	K21

Пример заказа: SLE0030D21-3

## Корпуса фрез с удлиненным твердосплавным хвостовиком

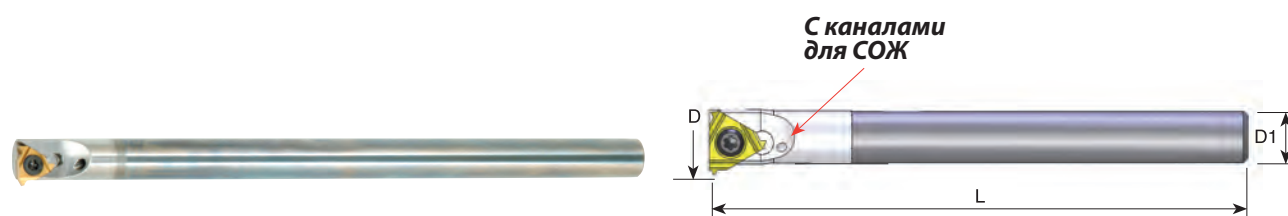


Обозначение	A	D	D1	D2	L	Зажимной винт	Ключ Torx
SR0010K12C	12	9.9	8	8	125	S12	K12
SR0013H14C	14	13.2	10	10	110	S14	K14
SR0013J14C	14	13.2	10	10	155	S14	K14
SR0015K14C	14	15.2	12	12	175	S14	K14
SR0021K21C	21	21.0	16	16	130	S21	K21
SR0021M21C	21	21.0	16	16	200	S21	K21
SR0027S30C	30	27.0	20	20	270	S30	K30

Пример заказа: SR0015K14C

Для фрез с большим вылетом уменьшите скорость резания и подачу на 20-40% (в зависимости от обрабатываемого материала, шага резьбы и вылета)

## Корпуса фрез с твердосплавным хвостовиком для токарных пластин



Обозначение		Диапазон шагов		D	D1	L	Зажимной винт	Ключ Torx
		мм	ТPI ниток/дюйм					
SR0005D06C	6	0.5-1.25	48-20	6.8	5.0	63	S06	K06
SR0006H08C	8	0.5-1.75	48-14	8.8	6.0	100	S08	K08
* SR0010M11C	11	0.5-2.00	48-11	13.2	10.0	150	S11	K11

Выбор пластин из раздела Токарные резьбовые пластины

Для Внутренней резьбы используйте IN-RH (Внутр.-Прав.) пластины.

\* Для Внешней резьбы используйте EX-LH (Внеш.-Лев.) пластины.